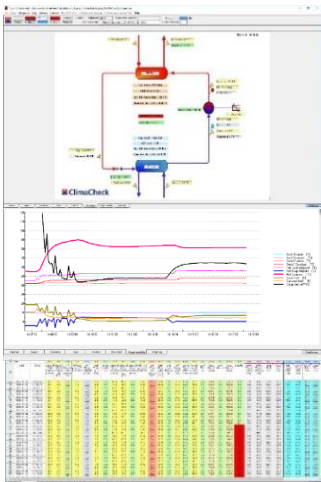


ClimaCheck onsite PA Pro III Mobiler Performance Analyser

Der Focus in der Wärmepumpen-, Kälte- und Klimabranche liegt in der Energieeffizienz.

ClimaCheck ist der Weltmarktführer von Performance Analysen in der RAC Industrie. Wir liefern Lösungen für mobile und festinstallierte Leistungsanalysen für Inspektionen, Energieaudits, vorbeugende Wartungen, Fehlersuche und cloudbasierte 24h/7d Überwachung. Die ClimaCheck online - Frühwarnfunktion für Lecks und verschlechterte Effizienz ist einzigartig auf dem Markt.

Visualisation in onsite software



Visualisation in ClimaCheck online



"To measure is to know"



Für unsere neue Generation von Performance Analysern hat ClimaCheck die fortschrittlichste, leistungsfähigste und flexibelste Internet of Things (IoT) Plattform des Marktes ausgewählt. Integriert sind ein Pentaband Modem, Wifi, und Ethernet-Kommunikation. Die Daten aller Messwerte werden zur Analyse und Visualisierung an einen lokalen PC oder an die Cloud gesendet.

ClimaCheck wird von Kältemittel-, Komponenten- und Kältesystemherstellern, Beratern sowie Ingenieurbüros und Serviceunternehmen eingesetzt, um eine hohe Effizienz in Klima-, Kälte- und Wärmepumpensystemen sicherzustellen.

Zehntausende von Feldmessungen und Tausende von Online-Messungen mit ClimaCheck beweisen, dass eine nominell gute Anlage noch keinen effizienten Betrieb gewährleistet. 20-30% der Energie können in den meisten Anlagen durch eine Wiederinbetriebnahme mit ClimaCheck eingespart werden und die meisten Fehler können durch eine Fehlerfrüherkennung vermieden werden, bevor sie Schaden verursachen. Circa 20% des weltweiten Energieverbrauchs wird von Kälteprozessen genutzt - Hier bietet sich ein riesiges Einsparpotenzial – dies rückt immer mehr in den Focus von Behörden, Versorgern und Betreibern.

Der neue ClimaCheck PA Pro III ist ein mobiler Performance Analyser, der mit allen notwendigen Sensoren für die Messung von Standard-Kälteprozessen geliefert wird. Die ClimaCheck onsite Software ist inbegriffen. Der PA Pro III kann mit ClimaCheck Online-Cloudservern kommunizieren, entweder durch Einsetzen einer SIM-Karte oder über LAN / WiFi.

Modernste Kommunikationstechnik macht den ClimaCheck PA Pro III bereit für Weiterentwicklungen mit Features wie Bluetooth und 1-Draht "Bus-Technologie". Modbus ermöglicht die kostengünstige Erweiterung für komplexere Systeme und die Integration von Fremdsensoren / Steuerungen. ClimaCheck integriert z.B. OEM-Systeme auf Anfrage. Auch andere Systeme können problemlos adaptiert werden, wenn sie modular und konfigurierbar sind. Updates und Konfigurationen können über das Internet erfolgen und garantieren so Flexibilität und Fernunterstützung.

Technical Specification PA Pro III Performance analyser		
Graphisches Display mit Touchscreen, Grafische 240x160 Pixel White-on-Blue-Display, Digitalisierte Audio		
Penta-Band-Mobilfunkmodem, UMTS / HSPP		
Eingänge auf dem Mainboard:	4 x Analog (0...10V oder 4...20mA) Genauigkeit +- 0.5% FS	
Eingänge digital	8 x Digital (auf's Panel verdrahtet)	
Ausgänge digital	8 x Hochleistungs-Solid-State Digital (2 auf's Panel verdrahtet)	
Kommunikation	Ethernet, WiFi, RS485x2, RS232x2, USB, Bluetooth classic / LE, CAN2.0B	
Analoge Eingangsmodule Modbus	8 x Eingänge konfigurierbar Pt1000, 0-10 V, 4-20 mA, Genauigkeit: Temperatureingang $\pm 0,25$ ° C, Analog $\pm 0,1\%$ FS	
1-Draht-Bus	Temperatursensoren -25 bis 150 ° C (Genauigkeit -20 bis 80°C +-0,5K)	
Speicher	SD - Karte	
Versorgungsspannung	24 VDC, 15 W, Transformator im Standardgehäuse enthalten	
Abmessungen LxBxH	501 x 279 x 193 mm/11 kg	
100 222		Kompletter ClimaCheck PA Pro III <150A mit integriertem Modem. Inklusive Software, Kabeln und Montageset. Inklusive folgender Sensoren: 8x Pt1000 Temperatursensoren 2x Drucksensoren Standard 10 und 35 Bar(g) 1x3 phasigem Leistungsmessgerät EP Pro Scout mit 3 Stromzangen 0.5 – 150 A (Lochdurchmesser 25mm / 1")
100 232		Kompletter ClimaCheck PA PRO III <4000 A mit integriertem Modem. Inklusive Software, Kabel und Montagesatz. Einschließlich der bereits oben aufgeführten Sensoren. Die 150A Stromzangen sind ersetzt durch 3 x Rogowskizangen 5-4000 A (länge 40cm, 16")
900 168		Ersatzteilkiste Zur praktischen Befestigung am PA Pro Griff Vollständige Schutzisolierung der Ersatzteilkiste
Beispiele für mögliches Zubehör (Auf Anfrage erhalten Sie die komplette Liste):		Part No.
Power Scout - zusätzliches Leistungsmessgerät für 2 Kreis/Kaskaden- / Booster- oder Systeme		100 460
Stromzangen 0,5 - 150 A		400 610
Rogowski Coils – Flexible Stromzangen / Stromwandler 5-4000A		400 710
Magnetische Spannungsspitzen, farbcodiert		400 26X
Drucksensor -0,7 - 5 Bar (g) Typische Verwendung für R123 Kältemaschinen		200 140
Drucksensor 0 - 10 Bar (g)		200 141
Drucksensor 0 - 35 Bar (g)		200 142
Drucksensor 0 - 50 Bar (g) typischer Einsatz HP R410A und MP CO2		200 143
Drucksensor 0 - 150 Bar (g) typischer Einsatz für HP CO2		200 144
Erweiterungsmodul, acht Temperatur- oder Analogeingänge konfigurierbar		500 603
Temperaturfühler 5 m, 3,5 mm Stecker		300 100
Temperaturfühler 10 m, 3,5 mm Stecker		300 225
1-adriger Temperatursensor, 3 m Kabel, 3,5 mm Stecker		300 101
Verlängerung 1-Draht 10 m mit männlichen 3.5 mm Stecker zu 3 weiblichen		300 116

Know the performance – maximise the efficiency.
ClimaCheck Sweden AB

Kontakt: Kühlanalyse

Telefon: +49(0)151 20604472

E-mail: info@kuehlanalyse.de

Web: www.kuehlanalyse.de/ : www.climacheck.com/